



**追求世界品质
做风机品牌先行者**

聚力共赢 | 勇于开拓 | 不断超越

CONTENTS

目录



企业介绍

公司概况，企业文化
组织架构及企业荣誉



公司硬件设备

我们的优势以及生产设备



产品

产品及客户案例展示



联系我们

公司联络信息

PROFESSIONAL COOLING TOWER MANUFACTURER

领秀业界 | 追求卓越

ABOUT US

关于我们

宸宇达风机工业有限公司是一家专业生产通、引、送、排多系列风机的高新技术企业主要产品有涂装设备专用风机、环保设备专用风机、防爆风机、玻璃钢风机、玻璃钢防爆风机以及各类特种风机，过硬的产品性能和完善的售后服务在行业中享有广泛的知名度。

多年以来，公司根据通风设备用户需求的发展趋势，相继开发并生产了以下产品：水洗台风机、粉台风机、定载离心风机、定载保温风机、中压后倾风机、后倾保温风机、插入式风机、双进风风机、T4高温炉专用风机等，均以噪声低、能耗省、体积小、设计新颖，效率高等特点著称。广泛用于涂装、环保、电子、光伏、化工等行业。

宸宇达人与上万个客户同肩共进，一路走来，感恩有您。





COMPANY CULTURE

企业文化



以诚为本 合作共赢 携手共进

SINCERITY BASED COOPERATION, WIN-WIN
COOPERATION, AND JOINT PROGRESS

- ◎ 宸宇达的定位：专注涂装设备、环保设备专用风机及通风产品解决方案；
- ◎ 宸宇达对用户：真产品，实价格，零距离，心服务；
- ◎ 宸宇达的愿景：追求世界品质，做风机品牌先行者；
- ◎ 宸宇达使命：以质量为本，为客户创造价值，互利双赢；
- ◎ 宸宇达的价值观：专注，精进，分享，为用户持续创造价值。

DEVELOPMENT HISTORY

发展历程



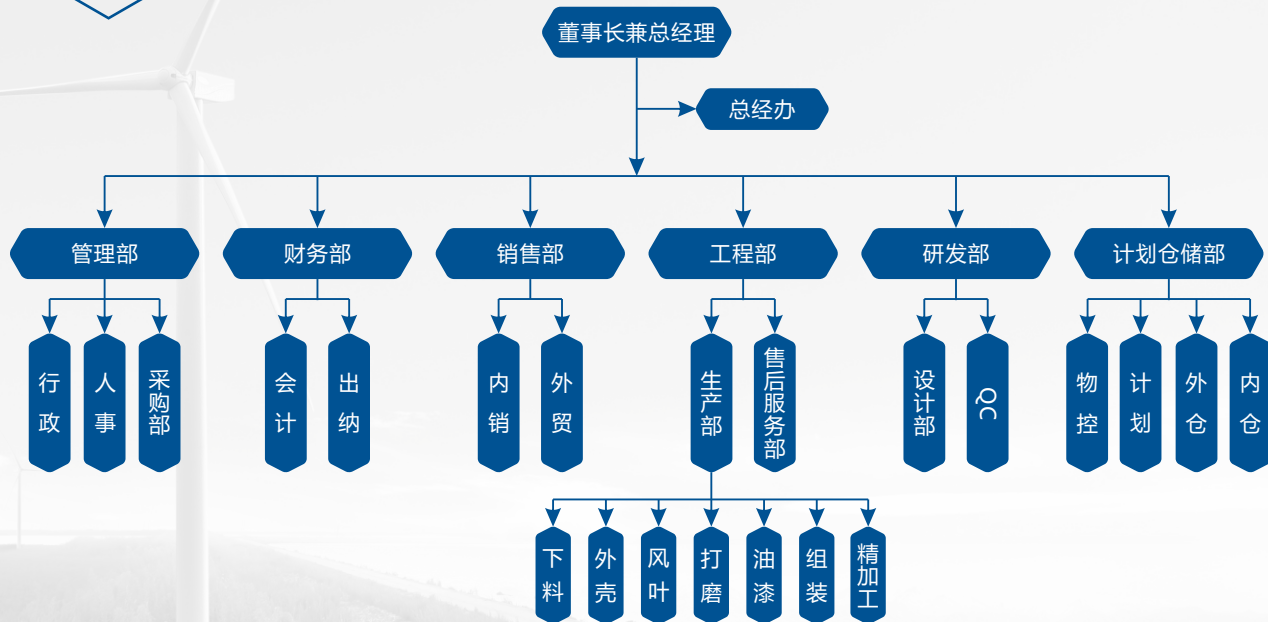
携手并进 共创辉煌



我们的故事，从这里开始

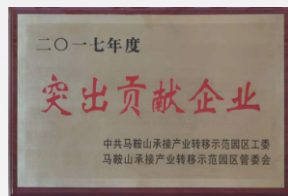
ORGANIZATIONAL STRUCTURE

组织架构



QUALIFICATION AND HONOR

资质与荣誉



QUALIFICATION AND HONOR

资质与荣誉



OUR PRODUCTION EQUIPMENT

我们的优势



宸宇达作为业内一流的风机供应商，我们秉持用户至上的原则，
打造出一支多元化的团队，为客户提供顶级体验

生产设备

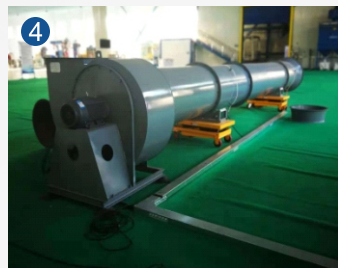
PRODUCTION EQUIPMENT

PROFESSIONAL COOLING TOWER MANUFACTURER

领秀业界 | 追求卓越

为高质量的批量生产奠定基础

公司的核心设备-拥有CNC6m*2m激光切割机2台、数控剪折弯机、液压机、数控旋压机、5T动平衡机、MGS风机性能检测系统等一流的专业制造设备和检测设备，具有国际先进水平。公司拥有一定的规模优势，并将市场需求、产品研发、生产制造、交付服务进行有机衔接，有能力对多批次多品种产品的批量交货时间进行严格把控。



① 激光切割机 ②③ 数控折弯机 ④ 检测风管 ⑤⑥⑦ 焊接机器人 ⑧ 动平衡机

产品与案例

CUSTOMER CASE

PROFESSIONAL COOLING TOWER MANUFACTURER

领秀业界 | 追求卓越

CYD-FT粉台风机



产品特点

- 体积小、转速高;
- 轮叶为弧形,风量大、静压高、安全耐用;

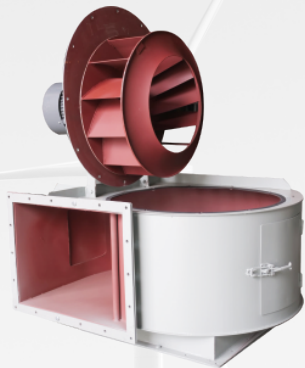
产品用途

- 适用于涂装行业喷粉的净化、回收、排尘等场所;
- 是粉体喷房、粉尘输送回收的最佳机型;

产品应用案例



CYD-SXT水洗台风机



产品特点

- 风量大、静压高、抽送风均可；
- 安全耐用，保养方便；
- 与SXT-1型区别为：SXT-2带底架

产品用途

- 适用于水帘柜和其它配套设施中的一种排油烟雾风机，为水帘柜净化的关键设备。

产品应用案例



CYD-T54后倾离心风机



产品特点

- 采用连接框架,结构新颖合理;
- 风机运转平稳,震动小;
- 安装维护方便简洁;

产品用途

适用于工矿企业、环保除尘、涂装设备、商场、医院等工程建筑的优选产品

产品应用案例



CYD-ST54双进风风机



产品特点

动力小、风大、风损小；
安全耐用、保养方便；

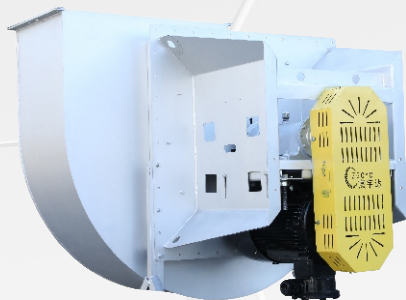
产品用途

本机为低压风机，可用于冷暖气房、地下室、厨房、砖厂等通风换气。

产品应用案例



CYD-CRT54 插入式保温风机



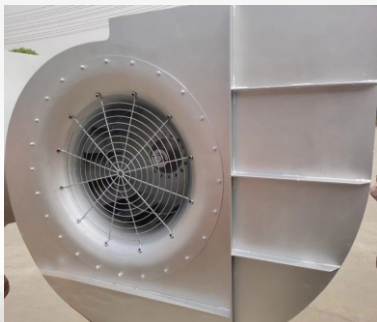
产品特点

CR 风机主要由机壳、叶轮、集风器、传动部、隔热层及散热叶轮等组成，均采用皮带传动，可通过改变转速来调节工况点性能，设计运行上稳定可靠，尺寸紧凑，维护方便。

产品用途

CR 高温插入式离心通风机适合高温工况下的场合。广泛用于烘烤炉、干燥炉及高温气体循环输送。

产品应用案例



CYD-DZ(BW)保温定载风机



产品特点

- 风量大、风压高、低噪音、耐高温；
- 轮叶为S型，抽烟不阻塞风路，是一种抽送两用均最理想之通风机；

产品用途

适用于窑业工厂、砖厂、干燥炉、纺织工业、隧坑内、燃烧室、烤箱排风、换气送风及一般工厂、厨房等排烟通气；可作为大型餐厅、厨房排烟使用。保温风机用于热循环系统输送气体温度可达 $150^{\circ}\text{C} \sim 800^{\circ}\text{C}$ ；

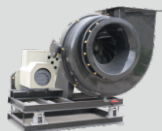
产品应用案例



其它工业风机



防静电玻璃钢风机



产品特点

防爆、防腐离心通风机适用于爆炸环境中输送闪点浓度以下的气体或与空气形成的易燃、易爆的气体混合物的气用风机或所输送气体中含有腐蚀性气体但腐蚀性气体不超过表1其规定值，其最高温度不超过80度，含尘量为其它固体杂质和含量不大于100mg/m³，直径不大于1mm。

T64高压离心风机



产品特点

- 风量小，压力高；
- 占地小，动力小；

产品用途

- 适用于锻冶炉及高压强制通风。

轴流风机



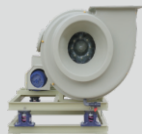
产品特点

- 性能高、风量小、压力小、噪音低，单段十皮带驱动式、径向式抽送风，轮叶为铝合金风叶、耐腐蚀；

产品用途

- 适用于水帘柜矿坑通风和砖窑厂送风、排烟通。

玻璃钢风机



产品特点

- 强度高、重量轻、不易老化；
- 耐腐蚀性能良好、高性能、高效率；
- 低噪音、低震动、节能(省电)、防静电等；

产品用途

- FRP耐酸碱系列风机，广泛用于玻纤制程、稀土提炼、化工医药、污水除臭、造纸厌氧、电子电镀、酸回收利用等含有高腐蚀性气体的环境。

SXT-2风机



产品特点

- 风量大、静压高、抽送风均可；安全耐用，保养方便

产品用途

- 适用于喷漆房排除有害气体

嵌入式风机



产品特点

- 均采用C式传动，可通过转速来调节性能，设计运行稳定可靠，尺寸紧凑、效率高、噪音低、维护方便；

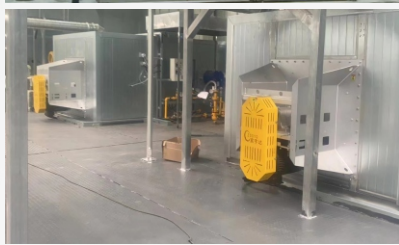
产品用途

- 适用于250℃工况温度下的场合，广泛用于烘烤炉、干燥炉及高温气体循环输送。

PROFESSIONAL COOLING TOWER MANUFACTURER

领秀业界 | 追求卓越

产品案例



产品案例



环保、涂装设备工程业绩表

ENVIRONMENTAL PROTECTION AND PAINTING EQUIPMENT
ENGINEERING PERFORMANCE TABLE



两轮、三轮车行业

山东绿源电动车有限公司
爱玛科技集团股份有限公司
重庆宗申机车工业制造有限公司
雅迪科技集团有限公司
天津富士达科技有限公司
上海凤凰自行车有限公司
浙江钱江摩托股份有限公司
小刀科技股份有限公司
河南立马电动车科技有限公司
宝岛车业集团
江苏绿能电动车科技有限公司
捷安特（昆山）有限公司
江苏新日电动车股份有限公司
厦门民兴工业有限公司
扬州戴卡轮毂制造有限公司
襄阳恒德汽车配件有限公司
浙江宏普轮毂制造有限公司

汽车行业 & 新能源汽车行业

比亚迪汽车有限公司（西安、深圳、合肥、抚州、常州、济南、郑州、青岛、济宁、越南）
山东汽车（威海）制造有限公司
安徽江淮汽车集团股份有限公司
天津一汽丰田汽车有限公司
一汽丰田发动机（长春）有限公司
长安马自达汽车有限公司
奇瑞汽车股份有限公司
吉利四川商用车有限公司
兰州广通新能源汽车有限公司
延边国泰新能源汽车有限公司
合众新能源汽车股份有限公司
汇川新能源汽车技术（常州）有限公司
南京恒天领锐汽车有限公司
四川新筑通工汽车有限公司
厦门金龙汽车集团股份有限公司
山西大运汽车制造有限公司
越南成功客车有限公司
一汽解放(长春)智慧客车有限公司
湖北大运汽车有限公司
赛力斯汽车（湖北）有限公司（别称：东风小康汽车有限公司）
金龙客车(越南)有限公司
重庆跨越汽车有限公司
南京恒天领锐汽车有限公司
如皋金杯智能装备有限公司
中车株洲电力机车有限公司(轨道交通)
今创集团有限公司（轨道交通）

环保、涂装设备工程业绩表

ENVIRONMENTAL PROTECTION AND PAINTING EQUIPMENT
ENGINEERING PERFORMANCE TABLE



机械 设备行业

常熟三一重工集团
山东大汉建设机械有限公司
江苏沃得农业机械股份有限公司
江苏耀坤液压股份有限公司
江阴华东机械有限公司
苏州庞源建筑机械科技有限公司
江西中天智能装备股份有限公司
徐州徐工矿业机械有限公司
湖南中联重科智能高空作业机械有限公司
安徽长江钢铁股份有限公司
斯凯孚密封系统（芜湖）有限公司
徐州徐工养护机械有限公司
三一汽车制造有限公司连源分公司
湖南三一中阳机械有限公司
上海三一重机股份有限公司
龙工（上海）挖掘机械制造有限公司
湖州三一装载机有限公司
潍柴雷沃智慧农业科技股份有限公司
安徽合力股份有限公司

光伏行业

江苏润阳新能源科技股份有限公司
扬州中环半导体科技有限公司
西安隆基新能源有限公司
浙江衢州一道新能源有限公司
宁德时代新能源科技股份有限公司
溧阳晟硕科技有限公司
苏州阿特斯光伏有限公司
上海莹利电子科技有限公司
茂迪（苏州）新能源有限公司
天合光能股份有限公司
晶品光电（常州）有限公司
洛阳阿特斯光伏科技有限公司
中铁建工工程橡胶有限公司
晶澳太阳能有限公司
晶科能源股份有限公司
扬州棒杰新能源科技有限公司
宁夏鑫晶新材料科技有限公司

制造业 & 科技行业

海尔智家股份有限公司
武汉海尔电器股份有限公司
泰科电子科技（苏州工业园区）有限公司
斯凯孚密封系统（芜湖）有限公司
厦门民兴工业有限公司
金刚化工（天津）有限公司
川崎机器人（昆山）有限公司
上海航天电子研究院
航天科工207所
艾默生环境优化技术(苏州)有限公司
中国商飞上海飞机制造有限公司
扬州泰利特种装备有限公司
扬州润扬物流装备有限公司
扬州市扬子钣金制造有限公司



SOME CUSTOMERS 部分合作伙伴

宸宇达工业风机专注环保、涂装风机的研发、生产与系统工程安装服务，引进国外进口生产技术，专注产品创新设计，使其高性能化，产品以良好的口碑，远销全球。为客户创造更大价值。



SERVICE COMMITMENT 服务承诺



- ◎检测设备与生产设备符合国家通用机械标准和风机制造行业标准，产品满足客户要求设计指标，保证产品质量。
- ◎防爆风机产品严格按照JB/26410-2011国家行业标准检测执行，满足防爆产品使用性能。
- ◎玻璃钢风机产品严格按照JB/T13275-1991国家行业标准检测执行，满足产品使用性能。
- ◎公司产品设计和制造均受ISO9001质保体系控制，符合合同技术参数，满足使用性能。
- ◎传动部件叶轮超速试验严格按照JB/T6445-1992国家行业标准检测，整机噪音限值严格按照JB/T8690-1998国家行业标准检测，将震动、噪音有效降低。
- ◎本厂产品自出厂之日起保修壹年。
- ◎江苏、浙江、上海、安徽售后24小时服务到位，其他省份48小时服务到位，突发事件单独协作。（敬请关注:维修需将现场使用情况以图片、视频展示出来，便于专家诊断，有效解决问题）

一直以来，宸宇达坚持以信誉为本，
把建立品牌、为客户提供最佳服务作为目标，
及时为客户解决问题，提供专业的服务。

感谢您的观看

期待与您的合作

马鞍山工厂

安徽省马鞍山市当涂县朝阳路 1093 号 电话：15950905305

昆山公司

江苏昆山市紫竹路 699 号保利大厦 909 室 电话：13862121481

湖北公司

湖北省武汉市蔡甸区龙王四路与东风大道交叉口南 140 米 电话：15950909353

西南区公司

四川省成都市崇州市晨曦大道中段 1161 号鑫联 1 号厂 电话：13776336891

www.cncyd.cn